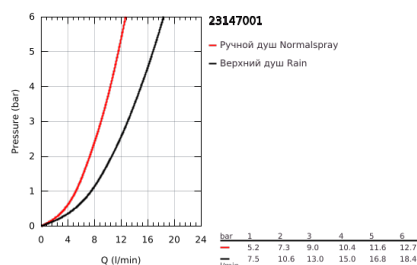
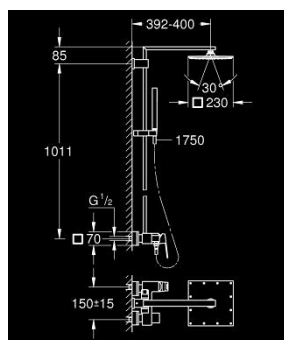


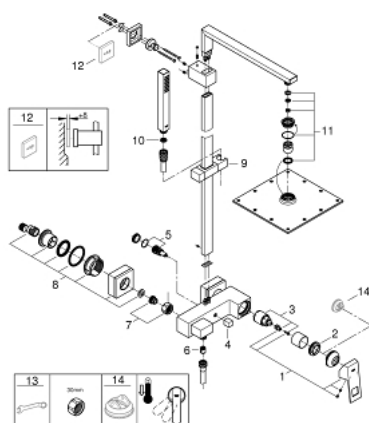
## 23 147 001 EUPHORIA CUBE SYSTEM 230 ДУШЕВАЯ СИСТЕМА С ОДНОРЫЧАЖНЫМ СМЕСИТЕЛЕМ НАСТЕННОГО МОНТАЖА



### ОПИСАНИЕ ПРОДУКТА

- Colour: хром
- в комплект входят:
- душевой кронштейн
- длина 400 мм
- однорычажный смеситель для душа с переключателем
- позволяет переключаться между:
- Rainshower Верхний душ 230 (27 479)
- душевая струя Rain
- аэратор с шаровым шарниром
- угол поворота  $\pm 15^\circ$
- ручной душ Euphoria Cube Stick (27 698 000)
- душевая струя Rain
- максимальный расход (при давлении 3 бара): 13 л/мин
- регулируется по высоте с помощью скользящего элемента
- душевой шланг Silverflex 1750 мм 1/2" x 1/2" (28 388 xxx)
- GROHE SilkMove Плавность и точность управления - керамический картридж 35 мм
- GROHE DreamSpray превосходный поток воды
- GROHE Long-Life Finish - стойкое долговечное покрытие
- SpeedClean система против известковых отложений
- внутренний охлаждающий канал для продолжительного срока службы
- TwistStop против перекручивания шланга
- совместим с проточным водонагревателем только выше 18 кВт/ч, а также с накопительным водонагревателем (см. Техническую информацию)
- минимальный расход воды 7 л/мин

## 23 147 001 EUPHORIA CUBE SYSTEM 230 ДУШЕВАЯ СИСТЕМА С ОДНОРЫЧАЖНЫМ СМЕСИТЕЛЕМ НАСТЕННОГО МОНТАЖА



### ЗАПАСНЫЕ ЧАСТИ

- 1: Рычаг (Spare part-nr. 46782000)
  - 2: Винтовая стяжка (Spare part-nr. 46460000)
  - 3: Картридж (Spare part-nr. 46374000)
  - 4: Кнопка переключателя (Spare part-nr. 48128000)
  - 5: Переключатель (Spare part-nr. 48178000)
  - 6: Обратный клапан (Spare part-nr. 08565000)
  - 7: Резьбовое соединение  
подключения 1/2" (Spare part-nr. 45044000)
  - 8: S-образный эксцентрик (Spare part-nr. 47824000)
  - 9: Скользящий элемент (Spare part-nr. 48180000)
  - 10: Сетка (Spare part-nr. 0700200M)
  - 11: Комплект запчастей (Spare part-nr. 48471000)
  - 12: Шайба выравнивания (Spare part-nr. 27933000)\*
  - 13: Ключ (Spare part-nr. 19377000)\*
  - 14: Ограничитель температуры (Spare part-nr. 46375000)\*
- \* Optional accessories