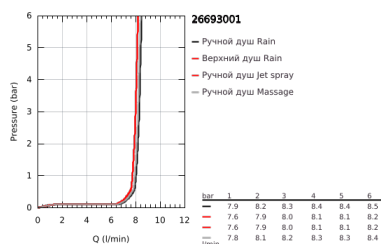
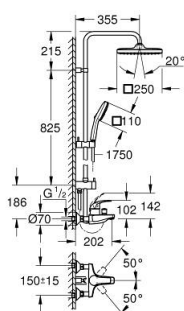


26 693 001 TEMPESTA SYSTEM 250 CUBE ДУШЕВАЯ СИСТЕМА С ОДНОРЫЧАЖНЫМ СМЕСИТЕЛЕМ ДЛЯ ВАННЫ, НАСТЕННЫЙ МОНТАЖ



ОПИСАНИЕ ПРОДУКТА (1/2)

- Colour: хром
- с укороченной душевой штангой для использования в душевых кабинах
- в комплект входят:
 - горизонтальный душевой кронштейн 355 мм
 - однорычажный смеситель для ванны с переключателем, настенный монтаж
- позволяет переключаться между:
 - верхний душ Tempesta 250 Cube (26 685)
 - душевая струя Rain
 - максимальный расход (при 3 бар): 8,0 л/мин
 - тыльная часть верхнего душа белая
 - аэратор с шаровым шарниром, угол поворота $\pm 10^\circ$
 - излив для ванны
 - отдельный переключатель на ручной душ
 - ручной душ Tempesta Cube 110 (27 574)
 - Режимы струи: Rain / Jet / Massage
 - maximum flow rate (at 3 bar): 8.3 l/min
 - регулируется по высоте с помощью скользящего элемента
 - душевой шланг, 1750 мм, 1/2" x 1/2" (28 410)
 - maximum flow rate system (at 3 bar): 8.3 l/min (without bath inlet)
 - GROHE EcoJoy Технология совершенного потока при уменьшенном расходе воды
 - GROHE SilkMove керамический картридж $\varnothing 46$ мм
 - GROHE SmartSwitch - выбор режима струи с помощью поворота диска
 - GROHE DreamSpray превосходный поток воды
 - ShockProof силиконовое кольцо, предотвращающее повреждение поверхности при падении ручного душа
 - GROHE LongLife Finish - стойкое долговечное покрытие
 - GROHE SpeedClean система против известковых отложений
 - Inner WaterGuide - внутренняя изоляция потока воды
 - TwistStop против перекручивания шланга

Pure Freude
an Wasser



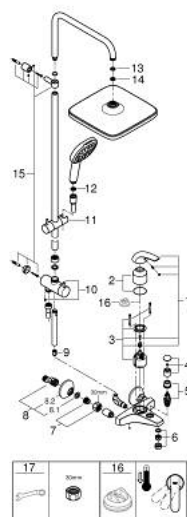
26 693 001 TEMPESTA SYSTEM 250 CUBE ДУШЕВАЯ СИСТЕМА С ОДНОРЫЧАЖНЫМ СМЕСИТЕЛЕМ ДЛЯ ВАННЫ, НАСТЕННЫЙ МОНТАЖ

ОПИСАНИЕ ПРОДУКТА (2/2)

- совместим с проточным водонагревателем только выше 18 кВт/ч, а также с накопительным водонагревателем (см. Техническую информацию)
- минимальный расход воды 5 л/мин
- минимальное давление 1,0 бар

- профессиональная серия

26 693 001 TEMPESTA SYSTEM 250 CUBE ДУШЕВАЯ СИСТЕМА С ОДНОРЫЧАЖНЫМ СМЕСИТЕЛЕМ ДЛЯ ВАННЫ, НАСТЕННЫЙ МОНТАЖ



ЗАПАСНЫЕ ЧАСТИ

- 1: Рычаг (Spare part-nr. 46700000)
- 2: Колпак (Spare part-nr. 46578000)
- 3: Картридж (Spare part-nr. 46048000)
- 4: Кнопка переключателя (Spare part-nr. 46571000)
- 5: Переключатель (Spare part-nr. 08915000)
- 6: Аэратор (Spare part-nr. 13952000)
- 7: Резьбовое соединение подключения 1/2" (Spare part-nr. 45044000)
- 8: S-образный эксцентрик (Spare part-nr. 12075000)
- 8.1: Уплотнение (Spare part-nr. 0138600M)
- 8.2: Розетка (Spare part-nr. 0221000M)
- 9: Обратный клапан (Spare part-nr. 08565000)
- 10: Переключатель (Spare part-nr. 46877000)
- 11: Скользящий элемент (Spare part-nr. 46876000)
- 12: Сетка (Spare part-nr. 0700200M)
- 13: Уплотнение Ø18,5 x Ø12 x 2 (Spare part-nr. 0138900M)
- 14: Сетка (Spare part-nr. 48007000)
- 15: Комплект крепежа (Spare part-nr. 46878000)
- 16: Ограничитель температуры (Spare part-nr. 46375000)*
- 17: Ключ (Spare part-nr. 19377000)*

* Optional accessories