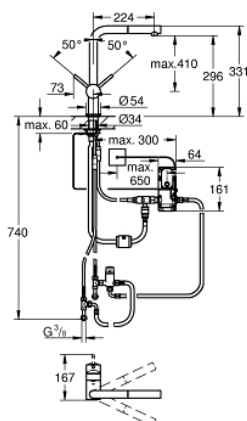
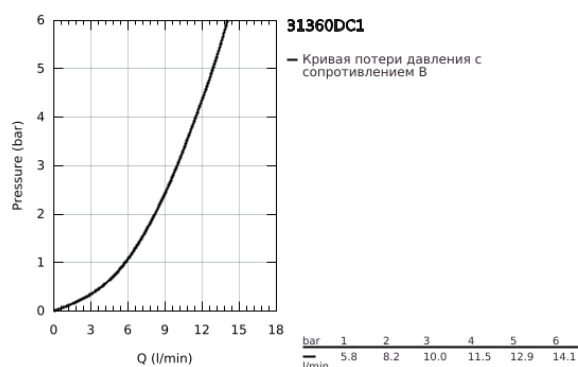


31 360 DC1 MINTA TOUCH СЕНСОРНЫЙ ОДНОРЫЧАЖНЫЙ СМЕСИТЕЛЬ ДЛЯ МОЙКИ 1/2"

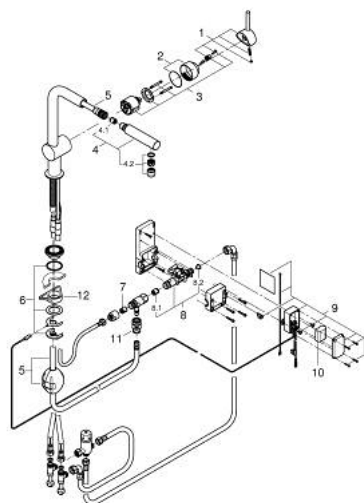


ОПИСАНИЕ ПРОДУКТА

- Colour: суперсталь
- L-образный излив
- Touch: включение подачи воды прикосновением голый части руки
- электропитание от литиевой батарейки 6 V, тип CR-P2
- сертификат CE (Европейское соответствие)
- магнитный клапан
- фиксированный расход воды при подаче воды с использованием сенсора
- автоматическое безопасное выключение подачи воды после 60 сек. непрерывной работы (заводская настройка)
- тип защиты IP 44
- GROHE SilkMove керамический картридж Ø 46 мм
- выдвижной излив с аэратором
- автоматическое возвратное переключение на аэратор после выключения
- настраиваемый ограничитель потока
- поворотный трубкообразный излив
- угол поворота 360°
- с защитой от обратного потока
- гибкая подводка
- система быстрого монтажа
- максимальный расход (при давлении 3 бара): 10 л/мин



31 360 DC1 MINTA TOUCH СЕНСОРНЫЙ ОДНОРЫЧАЖНЫЙ СМЕСИТЕЛЬ ДЛЯ МОЙКИ 1/2"



ЗАПАСНЫЕ ЧАСТИ

- 1: Рычаг (Spare part-nr. 46015DC0)
- 2: Колпак (Spare part-nr. 46025DC0)
- 3: Картридж (Spare part-nr. 46048000)
- 4: Выдвижной излив (Spare part-nr. 46858DC0)
- 4.1: Обратный клапан (Spare part-nr. 08565000)
- 4.2: Аэратор (Spare part-nr. 13967DC0)
- 5: Шланг выдвижной (Spare part-nr. 48293000)
- 6: Обратное резьбовое соединение (Spare part-nr. 46345000)
- 7: Обратный клапан (Spare part-nr. 08565000)
- 8: Магнитный вентиль (Spare part-nr. 48213000)
- 8.1: Обратный клапан (Spare part-nr. 08565000)
- 8.2: Сетка (Spare part-nr. 42395000)
- 9: Прибор управления (Spare part-nr. 48214000)
- 10: Смеситель (Spare part-nr. 42886000)
- 11: Переходник-защелка (Spare part-nr. 46338000)
- 12: Стабилизирующая плашка (Spare part-nr. 05334000)