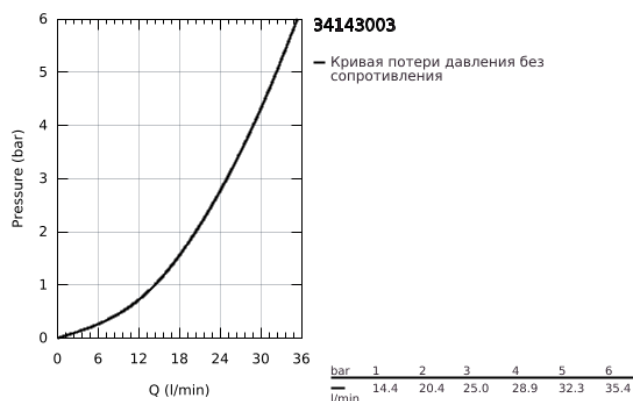
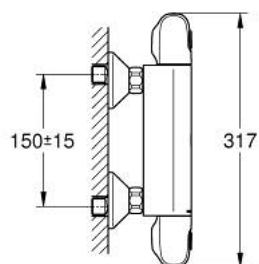
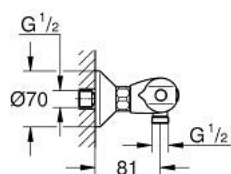


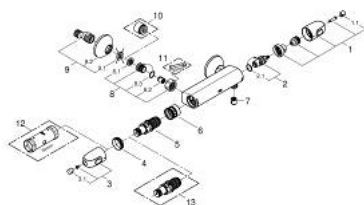
34 143 003 GROHTHERM 1000 ТЕРМОСТАТ ДЛЯ ДУША, DN 15



ОПИСАНИЕ ПРОДУКТА

- Colour: хром
- настенный монтаж
- GROHE CoolTouch безопасный корпус
- GROHE LongLife Finish - стойкое долговечное покрытие
- GROHE MetalGrip эргономичная металлическая рукоятка
- GROHE SafeStop стопор безопасности при 38°C
- GROHE SafeStop Plus опционно ограничитель температуры на 43°C, включен
- GROHE TurboStat компактный картридж с восковым термоэлементом
- встроенный стопор смешанной воды
- FlowControl Button рукоятка регулировки напора с кнопкой для индивидуально устанавливаемым стопором
- керамический вентиль 1/2", 180°
- отвод для душа снизу 1/2"
- встроенные обратные клапаны
- грязеулавливающие фильтры
- с защитой от обратного потока
- скрытые S-образные эксцентрики
- металлическая розетка
- GROHE EcoJoy Технология совершенного потока при уменьшенном расходе воды

34 143 003 GROHTHERM 1000 ТЕРМОСТАТ ДЛЯ ДУША, DN 15



ЗАПАСНЫЕ ЧАСТИ

- 1: Отсекающая ручка (Spare part-nr. 47972000)
- 1.1: Заглушка (Spare part-nr. 4797400M)
- 2: Керамический вентиль 1/2" (Spare part-nr. 45346000)
- 2.1: O-кольцо Ø18,2 x Ø1,7 (Spare part-nr. 0392400M)
- 3: Ручка температуры (Spare part-nr. 47973000)
- 3.1: Заглушка (Spare part-nr. 4797400M)
- 4: Крепежное кольцо (Spare part-nr. 47743000)
- 5: Компактный термостатический картридж 1/2" (Spare part-nr. 47439000)
- 6: Седло термоэлемента (Spare part-nr. 47975000)
- 7: Обратный клапан (Spare part-nr. 08565000)
- 8: Обратный клапан (Spare part-nr. 47189000)
- 8.1: Грязеулавливающий фильтр (Spare part-nr. 0726400M)
- 8.2: Обратный клапан (Spare part-nr. 08565000)
- 8.3: O-кольцо Ø17 x Ø2 (Spare part-nr. 0305500M)
- 9: S-образный эксцентрик (Spare part-nr. 12075000)
- 9.1: Уплотнение (Spare part-nr. 0138600M)
- 9.2: Розетка (Spare part-nr. 0221000M)
- 10: Удлинение 3/4", 20 мм (Spare part-nr. 0713000M)*
- 11: Ключ (Spare part-nr. 19377000)*
- 12: Ключ (Spare part-nr. 19332000)*
- 13: GROHE TurboStat картридж 1/2" (Spare part-nr. 47175000)*

* Optional accessories