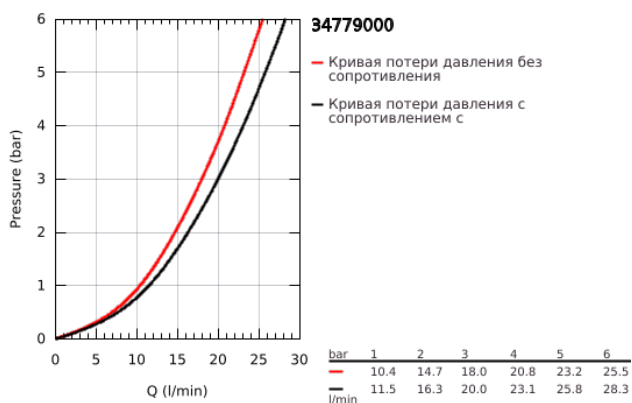
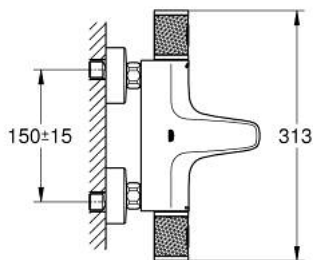
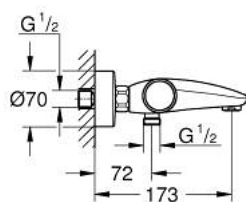


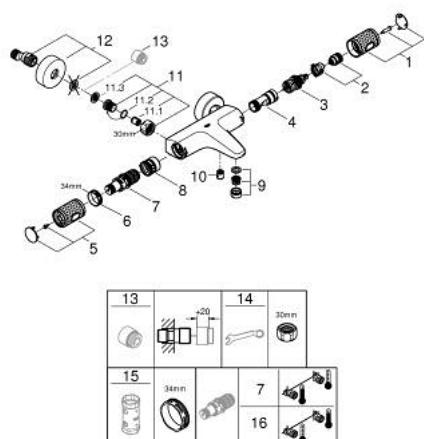
34 779 000 GROHTHERM 1000 PERFORMANCE ТЕРМОСТАТ ДЛЯ ВАННЫ, DN 15



ОПИСАНИЕ ПРОДУКТА

- Colour: хром
- настенный монтаж
- GROHE CoolTouch безопасный корпус
- GROHE Long-Life Finish - стойкое долговечное покрытие
- GROHE SafeStop стопор безопасности при 38°C
- GROHE SafeStop Plus опционно ограничитель температуры на 43°C, включен
- GROHE TurboStat компактный картридж с восковым термоэлементом
- GROHE ProGrip элементы с рифленной поверхностью
- встроенный стопор смешанной воды
- GROHE AquaDimmer Plus многофункциональный
- - GROHE EcoButton (встроенная кнопка с функцией экономии воды для душа)
- - регулировка напора воды
- - переключатель: ванна/душ
- отвод для душа снизу 1/2"
- аэратор
- встроенные обратные клапаны
- грязеулавливающие фильтры
- с защитой от обратного потока
- скрытые S-образные эксцентрики
- металлическая розетка
- GROHE Water Saving Технология совершенного потока при уменьшенном расходе воды

34 779 000 GROHTHERM 1000 PERFORMANCE ТЕРМОСТАТ ДЛЯ ВАННЫ, DN 15



ЗАПАСНЫЕ ЧАСТИ

- 1: Отсекающая ручка (Spare part-nr. 49162000)
- 2: Стопор (Spare part-nr. 47977000)
- 3: Аквадиммер (Spare part-nr. 12433000)
- 4: Водоводная трубка (Spare part-nr. 47751000)
- 5: Отсекающая ручка (Spare part-nr. 49160000)
- 6: Крепежное кольцо (Spare part-nr. 47743000)
- 7: Компактный термостатический картридж 1/2" (Spare part-nr. 47439000)
- 8: Седло термoeлемента (Spare part-nr. 47975000)
- 9: Аэратор (Spare part-nr. 13952000)
- 10: Обратный клапан (Spare part-nr. 08565000)
- 11: Обратный клапан (Spare part-nr. 47189000)
- 11.1: Грязеулавливающий фильтр (Spare part-nr. 0726400M)
- 11.2: Обратный клапан (Spare part-nr. 08565000)
- 11.3: O-кольцо Ø17 x Ø2 (Spare part-nr. 0305500M)
- 12: S-образный эксцентрик (Spare part-nr. 12662000)
- 13: Удлинение 3/4", 20 мм (Spare part-nr. 0713000M)*
- 14: Ключ (Spare part-nr. 19377000)*
- 15: Ключ (Spare part-nr. 19332000)*
- 16: GROHE TurboStat картридж 1/2" (Spare part-nr. 47175000)*

* Optional accessories