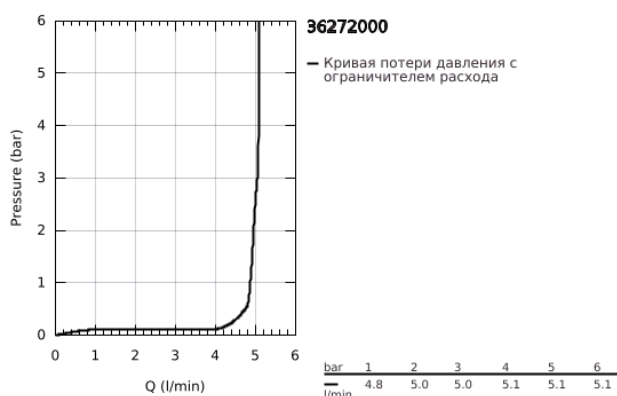
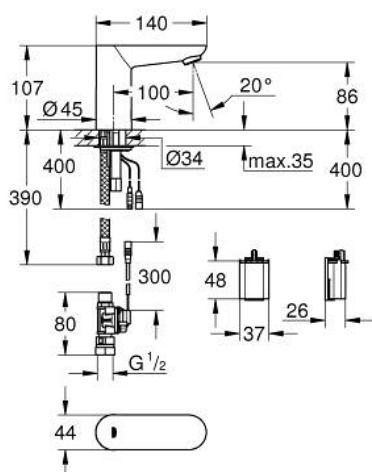


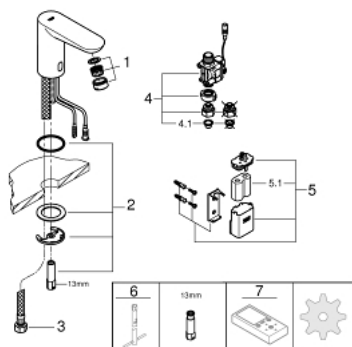
36 272 000 EUROECO COSMOPOLITAN E ИНФРАКРАСНАЯ ЭЛЕКТРОНИКА ДЛЯ РАКОВИНЫ, БЕЗ СМЕШИВАНИЯ



ОПИСАНИЕ ПРОДУКТА

- Colour: хром
- с инфракрасным датчиком для двусторонней связи для мониторинга, настройки и сервисного обслуживания
- для холодной или смешанной воды
- 6V литиевая батарейка, тип CR-P2
- Срок службы батарейки: прикл. 7 лет (150 включений в день)
- GROHE Water Saving Технология совершенного потока при уменьшенном расходе воды
- максимальный расход воды (при 3 бара): 5 л/мин
- гибкая подводка
- грязеулавливающий фильтр
- внешний электромагнитный клапан
- внешняя батарея
- система быстрого монтажа
- многоступенчатый указатель состояния батарейки
- 7 предустановленных режимов:
 - автоматический смыв
 - термическая дезинфекция
 - режим очистки
- дополнительные функции и точные настройки с помощью пульта дистанционного управления 36 407
- сертификат CE (Европейское соответствие)

36 272 000 EUROECO COSMOPOLITAN Е ИНФРАКРАСНАЯ ЭЛЕКТРОНИКА ДЛЯ РАКОВИНЫ, БЕЗ СМЕШИВАНИЯ



ЗАПАСНЫЕ ЧАСТИ

- 1: Аэратор (Spare part-nr. 48159000)
- 2: Обратное резьбовое соединение (Spare part-nr. 42389000)
- 3: Шланг под давлением (Spare part-nr. 46255000)
- 4: Магнитный вентиль (Spare part-nr. 42390000)
- 4.1: Сетка (Spare part-nr. 42395000)
- 5: Футляр с батареей (Spare part-nr. 42393000)
- 5.1: Смеситель (Spare part-nr. 42886000)
- 6: Монтажный ключ (Spare part-nr. 19017000)*
- 7: Пульт дистанционного управления (Spare part-nr. 36407001)*

* Optional accessories