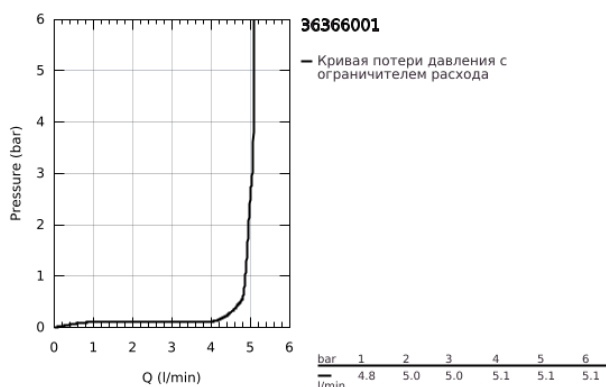
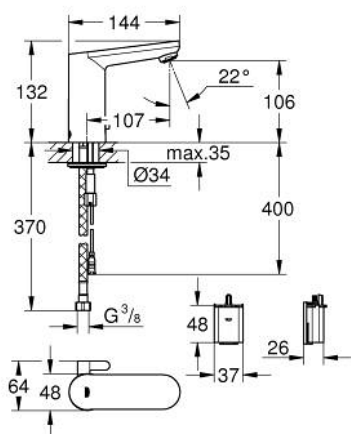


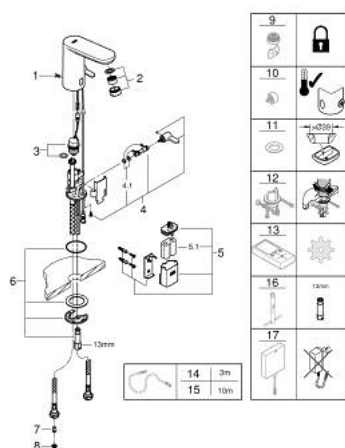
36 366 001 ГЕТ Е ИНФРАКРАСНАЯ ЭЛЕКТРОНИКА ДЛЯ РАКОВИНЫ СО СМЕШИВАНИЕМ



ОПИСАНИЕ ПРОДУКТА

- Colour: хром
- с инфракрасным датчиком для двусторонней связи для мониторинга, настройки и сервисного обслуживания
- монтаж на одно отверстие
- 6V литиевая батарейка, тип CR-P2
- Срок службы батарейки: прикл. 7 лет (150 включений в день)
- многоступенчатый указатель состояния батарейки
- смешивающее устройство со стопором горячей воды
- со встроенным электромагнитным клапаном
- внешняя батарея
- GROHE Water Saving ограничитель расхода воды 5,7 л/мин
- грязеулавливающие фильтры
- гибкая подводка
- обратный клапан
- система быстрого монтажа
- 7 предустановленных режимов:
 - автоматический смыв
 - термическая дезинфекция
 - режим очистки
- дополнительные функции и точные настройки с помощью пульта дистанционного управления 36 407
- класс шума I по DIN 4109
- тип защиты смесителя IP 59K
- сертификат CE (Европейское соответствие)
- минимальное давление 1,0 бар

36 366 001 ГЕТ Е ИНФРАКРАСНАЯ ЭЛЕКТРОНИКА ДЛЯ РАКОВИНЫ СО СМЕШИВАНИЕМ



ЗАПАСНЫЕ ЧАСТИ

- 1: Винты (Spare part-nr. 4283100M)
- 2: Аэратор (Spare part-nr. 48159000)
- 3: Магнитный вентиль (Spare part-nr. 42469000)
- 4: Рычаг (Spare part-nr. 42401000)
- 4.1: O-кольцо (Spare part-nr. 4284000M)
- 5: Футляр с батареей (Spare part-nr. 42393000)
- 5.1: Смеситель (Spare part-nr. 42886000)
- 6: Комплект крепежа (Spare part-nr. 42400000)
- 7: Обратный клапан (Spare part-nr. 4257200M)
- 8: Фильтр (Spare part-nr. 4241300M)
- 9: Аэратор (Spare part-nr. 36133000)*
- 10: Скрытое устройство смешивания (Spare part-nr. 42408000)*
- 11: Розетка (Spare part-nr. 36370000)*
- 12: Защита против прокручивания (Spare part-nr. 36276000)*
- 13: Пульт дистанционного управления (Spare part-nr. 36407001)*
- 14: Удлинитель кабеля, 3 м (Spare part-nr. 36340000)*
- 15: Удлинитель кабеля, 10 м (Spare part-nr. 36341000)*
- 16: Монтажный ключ (Spare part-nr. 19017000)*
- 17: Импульсный источник питания (Spare part-nr. 36338000)*

* Optional accessories