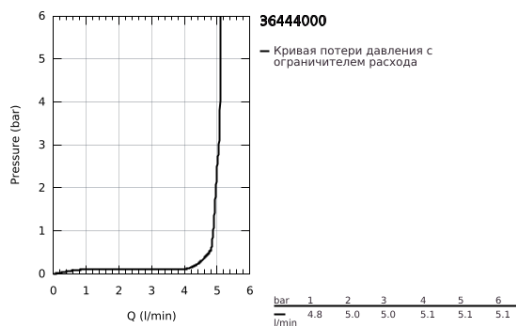
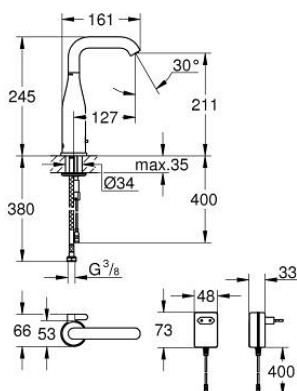


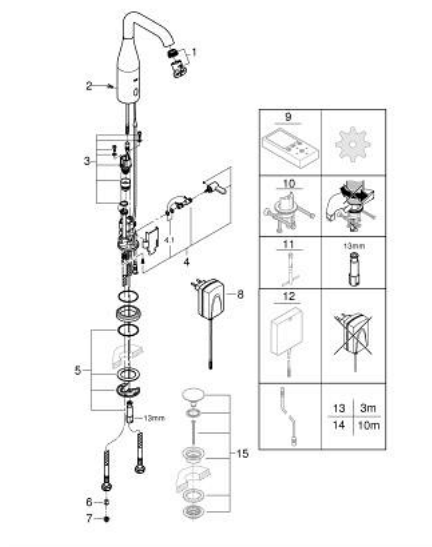
36 444 000 ESSENCE E ИНФРАКРАСНАЯ ЭЛЕКТРОНИКА ДЛЯ РАКОВИНЫ, DN 15, СО СМЕШИВАНИЕМ И С РЕГУЛИРУЕМЫМ ОГРАНИЧИТЕЛЕМ ТЕМПЕРАТУРЫ



ОПИСАНИЕ ПРОДУКТА

- Colour: хром
- с инфракрасным датчиком для двусторонней связи для мониторинга, настройки и сервисного обслуживания
- с преобразователем переменного тока 100-230 В, 50-60 Гц в постоянный 6 В
- GROHE Long-Life Finish - стойкое долговечное покрытие
- регулируемый радиус поворота 0° / 150° / 360°
- GROHE Water Saving Технология совершенного потока при уменьшенном расходе воды
- максимальный расход воды (при 3 бара): 5 л/мин
- гибкая подводка
- обратный клапан
- грязеулавливающие фильтры
- со встроенным электромагнитным клапаном
- система быстрого монтажа
- 7 предустановленных режимов:
 - автоматический смыв
 - термическая дезинфекция
 - режим очистки
- дополнительные функции и точные настройки с помощью пульта дистанционного управления 36 407
- сертификат CE (Европейское соответствие)
- класс шума I по DIN 4109
- тип защиты смесителя IP 59K
- минимальное давление 1,0 бар

36 444 000 ESSENCE Е ИНФРАКРАСНАЯ ЭЛЕКТРОНИКА ДЛЯ РАКОВИНЫ, DN 15, СО СМЕШИВАНИЕМ И С РЕГУЛИРУЕМЫМ ОГРАНИЧИТЕЛЕМ ТЕМПЕРАТУРЫ



ЗАПАСНЫЕ ЧАСТИ

- 1: Ламинарный регулятор струи (Spare part-nr. 48376000)
- 2: Винты (Spare part-nr. 4283100M)
- 3: Магнитный вентиль (Spare part-nr. 42479000)
- 4: Рычаг (Spare part-nr. 42401000)
- 4.1: O-кольцо (Spare part-nr. 4284000M)
- 5: Комплект крепежа (Spare part-nr. 42400000)
- 6: Обратный клапан (Spare part-nr. 4257200M)
- 7: Фильтр (Spare part-nr. 4241300M)
- 8: Сетевой адаптер (Spare part-nr. 42388000)
- 9: Пульт дистанционного управления (Spare part-nr. 36407001)*
- 10: Защита против прокручивания (Spare part-nr. 36276000)*
- 11: Монтажный ключ (Spare part-nr. 19017000)*
- 12: Импульсный источник питания (Spare part-nr. 36338000)*
- 13: Удлинитель кабеля, 3 м (Spare part-nr. 36340000)*
- 14: Удлинитель кабеля, 10 м (Spare part-nr. 36341000)*
- 15: Сливной нажимной гарнитур (Spare part-nr. 65807000)*

* Optional accessories