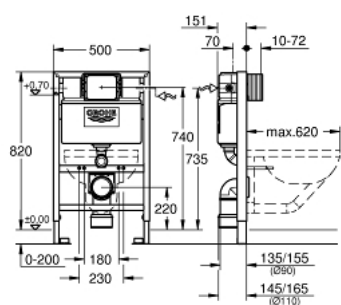


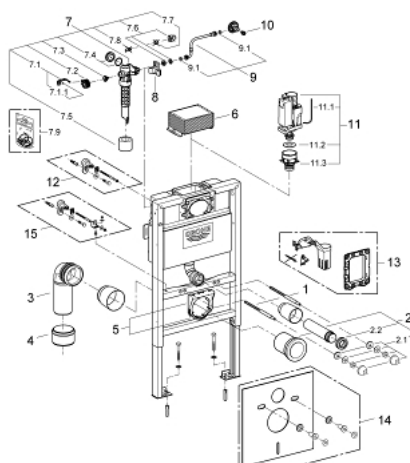
## 38 526 000 RAPID SL ИНСТАЛЛЯЦИЯ ДЛЯ ПОДВЕСНОГО УНИТАЗА СО СМЫВНЫМ БАЧКОМ 6 - 9 Л, МОНТАЖНАЯ ВЫСОТА 0,82 М



### ОПИСАНИЕ ПРОДУКТА

- со смывным бачком 6 - 9 л
- для монтажа перед стеной или стеной перегородкой
- самонесущая стальная рама с порошковым напылением
- подготовлена для облицовки
- фиксированные подключения
- быстрая регулировка по высоте
- крепежный материал
- проверено -TUEV
- 2 болта-держателя для унитаза
- крепление для керамики
- расстояние между болтами 180/230 мм
- РР-смывная дуга Ø 90 мм
- регулировка глубины монтажа
- редуктор Ø 90/110 мм
- впускной и смывной гарнитуры
- характеристики смывной бачок 6 - 9 л:
- Пневматический смывной клапан с тремя режимами слива: 2-х объёмный, старт/стоп, или непрерывный
- управление спереди и сверху
- Подключение воды слева, справа и сзади
- Арматурная группа I
- с изоляцией от конденсационной влаги
- подключение воды DN 15
- укороченная ревизионная шахта с защитным кожухом
- для монтажа перед стеной необходимо заказать настенные уголки 38 558 00M (продаются отдельно)
- для установки малых панелей смыва необходимо дополнительно заказать ревизионный короб 40 950 000

## 38 526 000 **RAPID SL** ИНСТАЛЛЯЦИЯ ДЛЯ ПОДВЕСНОГО УНИТАЗА СО СМЫВНЫМ БАЧКОМ 6 - 9 Л, МОНТАЖНАЯ ВЫСОТА 0,82 М



### ЗАПАСНЫЕ ЧАСТИ

- 1: Резьбовые болты (Spare part-nr. 4276400M)
- 2: Впускной и смывной гарнитуры для унитаза (Spare part-nr. 37311K00)
- 2.1: Крепёж (Spare part-nr. 43511SH0)
- 2.2: Соединение (Spare part-nr. 37119000)
- 3: PP-смывная дуга DN 90 (Spare part-nr. 42327000)
- 4: 4" адаптер патрубка (Spare part-nr. 42242000)
- 5: Фиксаторы (Spare part-nr. 42243000)
- 6: ревизионное окошко для бачков (Spare part-nr. 42326000)
- 7: Наполнительный клапан (Spare part-nr. 37095000)
- 7.1: Рычаг (Spare part-nr. 43734000)
- 7.1.1: Уплотнение (Spare part-nr. 4377000M)
- 7.2: Вентильная головка (Spare part-nr. 43536000)
- 7.3: Мембрана (Spare part-nr. 4375800M)
- 7.4: Колпак винта (Spare part-nr. 43735000)
- 7.5: Вентильный поплавок 5 шт. (Spare part-nr. 4379100M)
- 7.6: Комплект уплотнений (Spare part-nr. 43722000)\*
- 8: Держатель для смесителей GROHE встроенного монтажа (Spare part-nr. 42195000)
- 9: шланг (Spare part-nr. 43325000)
- 9.1: O-кольцо (Spare part-nr. 0319100M)
- 10: Вентиль (Spare part-nr. 42385000)
- 11: AV1 в комплекте (Spare part-nr. 42314000)
- 11.1: пневматический шланг (Spare part-nr. 42319000)
- 11.2: Уплотнение (Spare part-nr. 42310000)
- 11.3: Седло клапана для GD 2 (Spare part-nr. 42315000)
- 12: Настенные уголки (Spare part-nr. 3855800M)\*
- 13: Деталь переоснащения (Spare part-nr. 38796000)\*
- 14: Звукоизоляционный комплект (Spare part-nr. 37131000)\*
- 15: Дополнительный крепеж к стене, вариативное размещение (Spare part-nr. 38733000)\*

\* Optional accessories