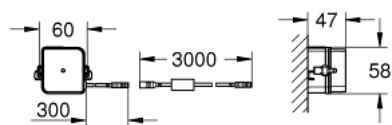
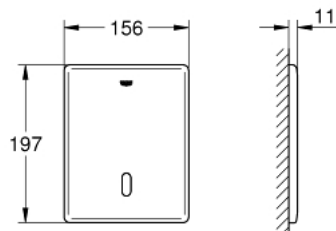


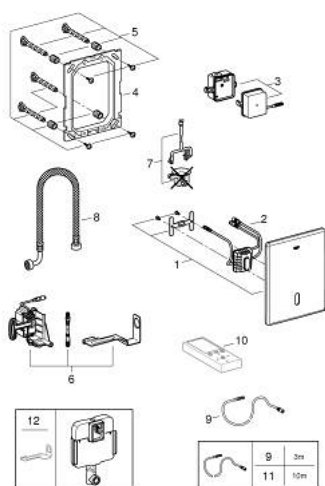
38 698 SD1 ТЕСТRON SKATE ИНФРАКРАСНАЯ ЭЛЕКТРОНИКА ДЛЯ СМЫВНОГО БАЧКА GD 2



ОПИСАНИЕ ПРОДУКТА

- Colour: нержавеющая сталь, матовая
- с инфракрасным датчиком для двусторонней связи для мониторинга, настройки и сервисного обслуживания
- с адаптером 100-230 V переменного тока, 50-60 Hz, 6 V постоянного тока
- для смывного бачка GD 2
- серво мотор
- для скрытого монтажа
- фронтальная панель 156 x 197 мм
- инфракрасное управление
- 7 предустановленных режимов:
 - - автоматический смыв
 - - режим очистки
- предварительная промывка вкл/выкл
- дополнительные функции и точные настройки с помощью пульта дистанционного управления 36 407
- регулируемый смыв (3-9 л) вручную или с помощью пульта управления
- сертификат CE (Европейское соответствие)
- для установки на Rapid SLX необходимо заказать ревизионный короб 66 791 000 (приобретается отдельно)

38 698 SD1 **ТЕСТРОН SKATE ИНФРАКРАСНАЯ ЭЛЕКТРОНИКА ДЛЯ СМЫВНОГО БАЧКА** **GD 2**



ЗАПАСНЫЕ ЧАСТИ

- 1: Накладная панель (Spare part-nr. 42449SD0)
- 2: Электроника (Spare part-nr. 42611000)
- 3: Импульсный источник (электро)питания (Spare part-nr. 42470000)
- 4: Крепежная рама (Spare part-nr. 42736000)
- 5: Крепежный набор (Spare part-nr. 4215800M)
- 6: Сервомотор (Spare part-nr. 42612000)
- 7: Тяга для сервомотора (Spare part-nr. 43306000)
- 8: Шланг (Spare part-nr. 43307000)
- 9: Удлинительный кабель (Spare part-nr. 36221000)
- 10: Пульт дистанционного управления (Spare part-nr. 36407001)*
- 11: Удлинительный кабель (Spare part-nr. 36222000)*
- 12: Кронштейн (Spare part-nr. 43617000)*

* Optional accessories