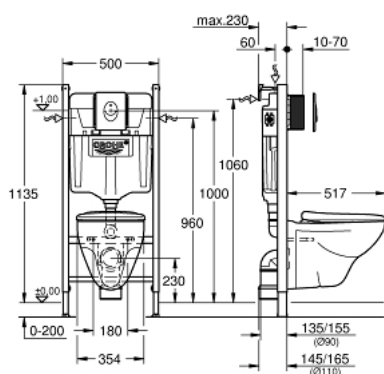


## 39 117 000 **SOLIDO COMPACT НАБОР 4 В 1 С ПОДВЕСНЫМ УНИТАЗОМ**



### ОПИСАНИЕ ПРОДУКТА (1/2)

- Colour: альпин-белый
- со смывным бачком GD 2, 6 - 9
- монтажная высота 1,13 м
- для монтажа перед стеной или стеной перегородкой
- самонесущая стальная рама с порошковым напылением
- подготовлена для облицовки
- фиксированные подключения
- быстрая регулировка по высоте
- крепежный материал
- 2 болта-держателя для унитаза
- крепление для керамики
- расстояние между болтами 180/230 мм
- PP-смывная дуга Ø 90 мм
- регулировка глубины монтажа
- редуктор Ø 90/110 мм
- впускной и смывной гарнитуры
- смывной бачок GD 2, 6 - 9 л
- заводская настройка 6 л и 3 л
- пневматический смывной клапан с 2-мя режимами слива:  
двухобъемный или старт/стоп
- Подключение воды слева, справа и сзади
- Арматурная группа I
- с изоляцией от конденсационной влаги
- подключение воды DN 15
- во время сборки не требуется дополнительного инструмента для монтажа инспекционного короба
- для вертикального или горизонтального монтажа
- с принадлежностями для монтажа перед стеной
- с накладной панелью Skate Air

## 39 117 000 **SOLIDO COMPACT НАБОР 4 В 1 С ПОДВЕСНЫМ УНИТАЗОМ**

### ОПИСАНИЕ ПРОДУКТА (2/2)

- для вертикального и горизонтального монтажа
- 156 x 197 мм
- из ABS
- белый
- направление смыва в чаше унитаза вниз, 3/6 л
- подвесная
- белый
- сертификат CE (Европейское соответствие)
- Сиденье и крышка унитаза с механизмом плавного закрытия
- материал: Дюропласт

## 39 117 000 **SOLIDO COMPACT НАБОР 4 В 1 С ПОДВЕСНЫМ УНИТАЗОМ**



### ЗАПАСНЫЕ ЧАСТИ

- 1: Резьбовые болты (Spare part-nr. 4276400M)
- 2: Впускной и смывной гарнитуры для унитаза (Spare part-nr. 37311K00)
- 2.1: Крепёж (Spare part-nr. 43511SH0)
- 2.2: Соединение (Spare part-nr. 37119000)
- 3: PP-смывная дуга DN 90 (Spare part-nr. 42327000)
- 4: 4" адаптер патрубка (Spare part-nr. 42242000)
- 5: Смывная дуга (Spare part-nr. 42216000)
- 5.1: O-кольцо (Spare part-nr. 4207700M)
- 6: Дистанционная трубка 3" (Spare part-nr. 42766000)
- 7: Фиксаторы (Spare part-nr. 42243000)
- 8: Ревизионная камера (Spare part-nr. 66791000)
- 9: Наполнительный клапан (Spare part-nr. 37095000)
- 9.1: Рычаг (Spare part-nr. 43734000)
- 9.1.1: Уплотнение (Spare part-nr. 4377000M)
- 9.2: Вентильная головка (Spare part-nr. 43536000)
- 9.3: Мембрана (Spare part-nr. 4375800M)
- 9.4: Колпак винта (Spare part-nr. 43735000)
- 9.5: Вентильный поплавок 5 шт. (Spare part-nr. 4379100M)
- 9.6: Комплект уплотнений (Spare part-nr. 43722000)\*
- 10: Держатель для смесителей GROHE встроенного монтажа (Spare part-nr. 42246000)
- 11: Шланг подключения (Spare part-nr. 42233000)
- 11.1: O-кольцо (Spare part-nr. 0319100M)
- 12: Угловой вентиль (Spare part-nr. 43821000)
- 13: AV1 Смывной вентиль с удлинителем (Spare part-nr. 42320000)
- 13.1: Удлинитель перелива (Spare part-nr. 42313000)
- 13.2: пневматический шланг (Spare part-nr. 42319000)
- 13.3: Уплотнение (Spare part-nr. 42310000)
- 14: Седло клапана для GD 2 (Spare part-nr. 42315000)
- 15: Настенный уголок (Spare part-nr. 3855800M)
- 16: Переходник 4,5 л для GD 2 (Spare part-nr. 42333000)\*
- 17: Звукоизоляционный комплект (Spare part-nr. 37131000)\*

\* Optional accessories